

Казенное предприятие Нижегородской области  
"Нижтехинвентаризация-БТИ Нижегородской области"  
ИНН/КПП 5253002512/526201001  
603106, г.Нижний Новгород, ул.Адмирала Васюнина, 2  
тел: (831)274-67-33 факс (831)274-68-59

**ТЕХНИЧЕСКИЙ ПАСПОРТ ПОМЕЩЕНИЯ**

**Квартира**

(наименование помещения)

Тип объекта учета помещение

Номер нежилого помещения, присвоенный ОТИ \_\_\_\_\_

**Адрес:**

Область Нижегородская

Город Нижний Новгород

Район города Московский

Улица Чаадаева

Дом № 18 корпус № - квартира № 69

Комната (в коммунальной квартире, общежитии) №

**Иное описание местоположения:**

Составлен по состоянию объекта на: 2 июля 1987 г.

Кадастровый номер помещения \_\_\_\_\_

ВРИО ген.директора

(подпись)

(Засухин Д.Ю.)  
(Ф.И.О.)

М.П.



(штамп органа государственного технического учёта о внесении сведений в Единый государственный Реестр объектов капитального строительства)



## 1. Общие сведения

1	Номер комнаты (комнат) на поэтажном плане (для коммунальной квартиры и общежития)	-
2	Назначение	<b>жилое помещение</b>
3	Тип этажа (этажей), на котором (которых) расположено помещение (надземный, подземный)	<b>надземный</b>
4	Этаж (этажи) расположения помещения	<b>4</b>
5	Общая площадь, кв.м	<b>74,5</b>
6	Жилая площадь (для жилых помещений), кв.м	<b>49,9</b>
	Основная площадь (для нежилых помещений), кв.м	-
7	Количество жилых комнат	<b>3</b>

### *Примечание*

Площадь квартиры с учетом балконов составляет 76,3 кв.м.

## 2. Сведения о коммунальной квартире

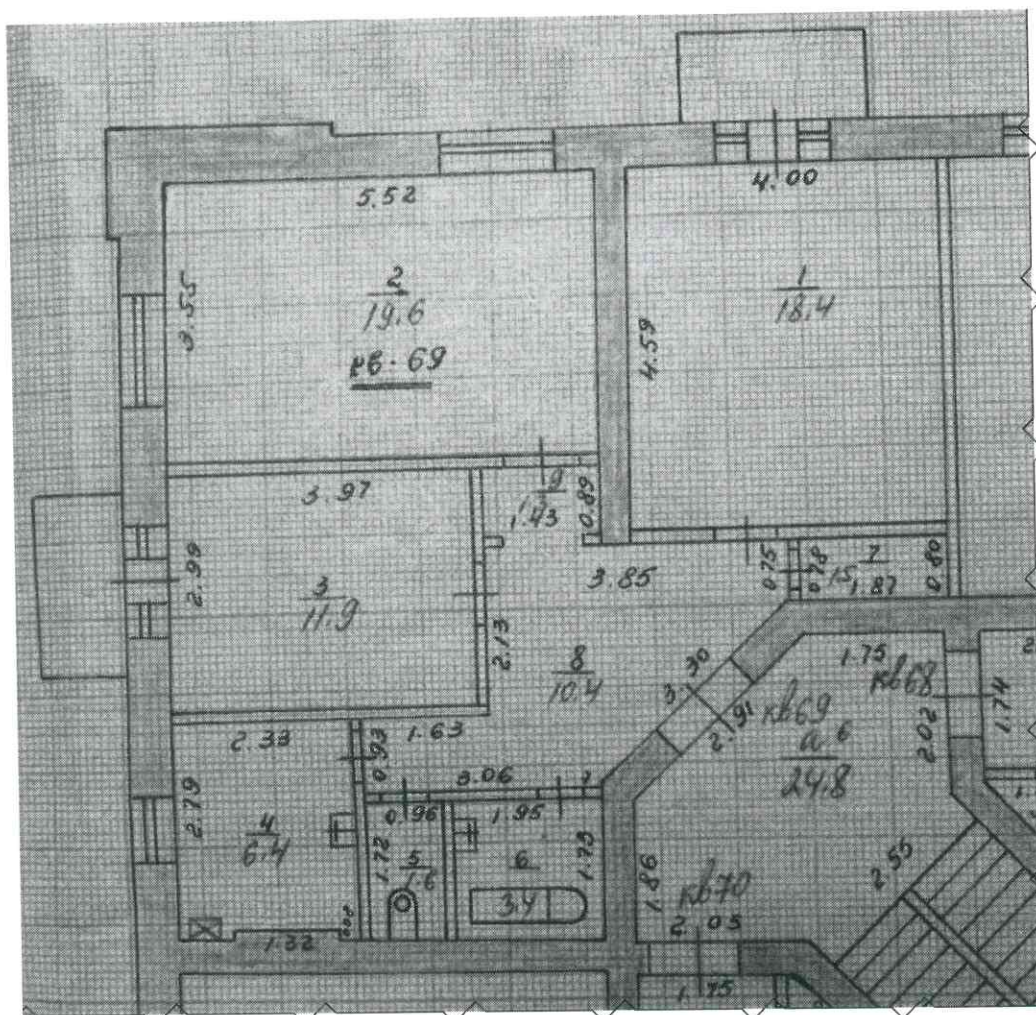
### *Характеристика коммунальной квартиры*

Этаж расположения	
Количество комнат	
Общая площадь, кв.м	
Жилая площадь, кв.м	

*Примечание* К местам общего пользования (комнаты, части квартиры, общежития) относятся:

- |                        |                      |
|------------------------|----------------------|
| - № на плане , S = м2; | - № на плане S = м2; |
| - № на плане , S = м2; | - № на плане S = м2; |
| - № на плане , S = м2; | - № на плане S = м2; |
| - № на плане , S = м2; | - № на плане S = м2; |
| - № на плане , S = м2; | - № на плане S = м2; |
| - № на плане , S = м2; | - № на плане S = м2; |

3. План помещения (выкопировка из поэтажного плана)





### 5. Сведения о строении

Литера основной части и литеры основных (отапливаемых) пристроек, если таковые имеются	А	Назначение	жилое
Инвентарный номер, присвоенный ОТИ	2569	Число этажей	4
Год ввода в эксплуатацию	1941	Наименование надземных этажей: (цокольный этаж, этажи, технический этаж, мансарда)	этажи
Год реконструкции (капитального ремонта)	-		
Общая площадь, кв.м	5197,3	Подземная этажность	1
Застроенная площадь, кв.м	1842,0	Наименование подземных этажей: (подвал, цокольный этаж)	подвал
Износ, %	-		

**а) Техническое описание конструктивных элементов**

№ п.п.	Наименование конструктивного элемента	Описание конструктивных элементов (материал, конструкция или система, отделка и пр.)
	1	2
1	Фундамент (материал, конструкция)	бутовый ленточный
2	Наружные стены (материал)	силикатный кирпич

**б) Сведения о благоустройстве (заполняется для объектов жилищного фонда)**

Тип отопления				Водопровод	Канализация	Горячее водоснабжение от колонок	Ванны с газовыми колонками	Электроснабжение	Газоснабжение	Мусоропровод	Лифт
Центральное водяное	АГВ	Печное	Электрическое								
1				2	3	4	5	6	7	8	9
да	-	-	-	да	да	да	да	да	да	-	-

« 21 »  
число

февраля  
месяц

2022 г.  
год

Исполнил:

  
подпись

( Зотова Ю.Е. )  
Ф.И.О.

Пронумеровано,  
прошнуровано,  
скреплено печатью  
на 5 листах

